

**Демоверсия контрольной работы
для проведения промежуточной аттестации
по изобразительному искусству
3 класс**

**Спецификация
контрольных измерительных материалов для проведения
промежуточной (итоговой) аттестации
по учебному предмету «Изобразительное искусство»**

1. Назначение КИМ - оценить достижение обучающимися планируемых результатов предметных и метапредметных по учебному предмету изобразительное искусство в целях промежуточной (итоговой) аттестации обучающихся 3 класса.

**КОДИФИКАТОР
планируемых результатов освоения основной образовательной программы
начального общего образования по изобразительному искусству
(для оценки индивидуальных достижений обучающихся)**

Кодификатор содержит планируемые результаты, которые характеризуют требования стандарта: «выпускник научится», согласно установкам ФГОС этот тип требований относится к содержанию обучения, подлежащему обязательному изучению и последующему контролю за его усвоением каждым учащимся.

Промежуточная (итоговая) контрольная (тест) работа состоит из 17 заданий: 11-и заданий с выбором одного правильного ответа (ВО), 2-х заданий с выбором нескольких правильных ответов (ВО), 2-х заданий с кратким ответом (КО), 2 задания на установление соответствия.

В контрольной работе (тесте) представлены как задания базового уровня сложности, так и задания повышенного уровня сложности.

Перечень элементов содержания, проверяемых на промежуточной (годовой) аттестации по изобразительному искусству представлен в таблице 1.

Таблица 1

<i>Код раздела</i>	<i>Элементы содержания, проверяемые на промежуточной (годовой) аттестации</i>	<i>Номер вопроса</i>
<i>1.</i>	Искусство в твоём доме.	1,2,3,14, 15
<i>2.</i>	Искусство на улицах твоего города.	5,10,13
<i>3.</i>	Художник и зрелище.	4, 6, 9,12,16,17
<i>4.</i>	Художник и музей.	7,8,11

Система оценивания выполнения отдельных заданий и работы в целом

Проверка работ проводится с помощью приложенных к работе верных **ответов и ключей оценивания**.

Каждое правильно выполненное задание 1, 2, 3, 4, 5, 7, 8, 14, 15, 16, 17 оценивается 1 баллом, каждое правильно выполненное задание 10,12 оценивается 2 баллами, правильно выполненное задание 6,13 оценивается 3 баллами, правильно выполненное задание 9 оценивается 4 баллами,

Задание считается выполненным верно, если выбран номер правильного ответа. Задание считается невыполненным в следующих случаях: а) указан номер неправильного ответа; б) указаны номера двух или более ответов, даже если среди них указан и номер правильного ответа; в) номер ответа не указан. В заданиях 6, 9, 11 ставится столько баллов, сколько правильных ответов.

Максимально возможный балл за работу – **25 баллов**

Рекомендуемая шкала перевода баллов в отметку:

Школьная отметка	«5»	«4»	«3»	«2»
Количество баллов	23-25	18-22	13-17	12 и менее

Номер задания	Ответы		Уровень	Баллы
	3 вариант	4 вариант		
1	б) зелёный	б) красный	Б	1
2	а) графика	г) живопись	Б	1
3	б) городецкая	г) дымковская	Б	1
4	иллюстрация	б) иллюстрация	Б	1
5	а) архитектура	б) архитектура	Б	1
6	Портрет, пейзаж, натюрморт,	Пейзаж, портрет, натюрморт	Б	3
7	Музей	Музей	Б	1
8	в) бытовые	в) исторические	Б	1
9	а) 4, б) 2, в) 3, г) 1	а) 3, б) 4, в) 1, г) 2	П	4
10	б), г)	а), в)	П	2
11	б) Эрмитаж, в) Третьяковская галерея, г) Русский музей	б) Третьяковская галерея в) Русский музей д) Эрмитаж	П	3
12	б) И. Репин «Портрет П.М. Третьякова»	в) В. Поленов «Золотая осень»	П	2

14	Б)7	Б)7	Б	1
15	в) гжель	б) хохлома	Б	1
16	в) анималистический	г) анималистический	Б	1
17	в) художник	б) художник	Б	1
Всего			25 баллов	

Время выполнения варианта КИМ: на выполнение всей работы отводится 45 минут

6. Дополнительные материалы и оборудование: не требуется.

Демоверсия

Промежуточная (итоговая) контрольная работа (тест) по изобразительному искусству учени... 3 ___ класса

Дата: _____ **Вариант 1**

Ф.И. учащегося

1. Какой из перечисленных цветов не является основным?

- а) красный б) зелёный в) синий г) жёлтый

2. Какое из перечисленных понятий обозначает вид изобразительного искусства?

- а) графика б) цирк в) кино г) музыка

3. Роспись, которая зародилась в Городце?

- а) хохломская б) городецкая в) гжель г) дымковская

4. Как называется изображение того, о чём рассказывается в книге?

5. Искусство проектировать и строить жилые дома, здания, парки, скверы, города – это ...

- а) архитектура б) интерьер в) графика г) композиция

6. Выбери жанры изобразительного искусства.

Акварель, кино, натюрморт, пейзаж, портрет

7. Особое место, куда люди приходят только для того, чтобы смотреть картины, предметы быта _____

8. Картины, изображающие простые будни, обыкновенные ежедневные дела называются

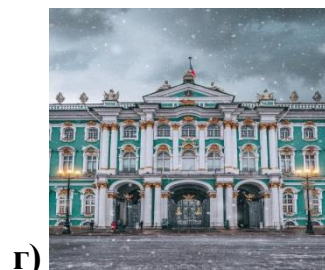
- а) портрет б) исторические в) бытовые г) пейзаж

9. Определи соответствие

- а) исторический жанр б) портрет в) пейзаж г) натюрморт



10. Выбери примеры «памятников архитектуры»



11. Выбери музеи изобразительного искусства

- а) Цирк б) Эрмитаж в) Третьяковская галерея г) Русский музей д) Кинотеатр

12. По названию картины определи картину – портрет

- а) И. Левитан «Март».
б) И. Репин «Портрет П.М. Третьякова»
в) В. Поленов «Золотая осень»

13. Что такое скульптура?

- а) искусство создавать из различных материалов объёмные изображения
б) искусство проектировать и строить здания
в) искусство работать красками

14. Сколько цветов можно выделить в радуге?

- а) 5
б) 7
в) 9

г) 13

15. В какой росписи художники используют белый и синий цвет?

- а) жостово
- б) хохлома
- в) гжель

16. К какому жанру относится изображение птиц и животных?

- а) пейзаж
- б) бытовой
- в) анималистический
- г) натюрморт

17. Какой человек называется живописцем?

- а) писатель
- б) человек, умеющий писать
- в) художник

Демоверсия

Промежуточная (итоговая) контрольная работа (тест) по изобразительному искусству

учени... 3 __ класса

Дата: _____

Вариант 2

Ф.И. учащегося

1. Какой из перечисленных цветов является основным?

- а) оранжевый
- б) красный
- в) зелёный
- г) фиолетовый

2. Какое из перечисленных понятий обозначает вид изобразительного искусства?

- а) музыка
- б) театр
- в) кино
- г) живопись

3. Роспись, которая зародилась в Дымковской слободе?

- а) хохломская
- б) городецкая
- в) гжель
- г) дымковская

4. Рисунок к любимой сказке это...

- а) картинка
- б) иллюстрация
- в) мозаика
- г) аппликация

5. Искусство придумывать и проектировать различные сооружения и здания - это...

- а) скульптура
- б) архитектура
- в) витрины

6. Выбери жанры изобразительного искусства.

Оригами, портрет, кино, пейзаж, натюрморт.

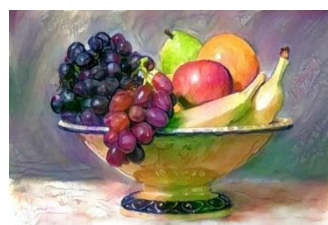
7. Общественное или государственное учреждение для хранения произведений искусства, научных коллекций, образцов промышленности называется

8. Картины, которые помогают нам узнавать свою историю, своё прошлое называются

- а) бытовые б) портрет в) исторические г) пейзаж

9. Определи соответствие

- а) натюрморт б) портрет в) бытовой жанр г) пейзаж



10. Выбери примеры изображения витрин



11. Выбери музеи изобразительного искусства

- а) Цирк б) Третьяковская галерея в) Русский музей г) Кинотеатр д) Эрмитаж

12. По названию картины определи картину – пейзаж

- а) И. Репин «Портрет П.М. Третьякова»
в) В. Поленов «Золотая осень»
в) Б. Неменский «Мечтатель»

13. Что такое скульптура?

- а) искусство проектировать и строить здания
б) искусство создавать из различных материалов объёмные изображения
в) искусство работать красками

14. Сколько цветов можно выделить в радуге?

- а) 5
б) 7

- в) 9
г) 13
- 15. В какой росписи художники используют жёлтый, красный, чёрный цвет?**
- а) жостово
б) хохлома
в) гжель
- 16. К какому жанру относится изображение птиц и животных?**
- а) пейзаж
б) бытовой
в) натюрморт
г) анималистический
- 17. Какой человек называется живописцем?**
- а) писатель
б) художник
в) человек, умеющий писать